

## VIVIENDA JARDÍN A

### SUPERFICIES

superf. const. c.e.c. + terrazas + jardín	163,53
superf. const. c.e.c. + terrazas	119,27
superf. const. c.e.c.	98,09
superficie construida	93,79
superficie útil	82,28
terrazas	21,18
jardín	44,26

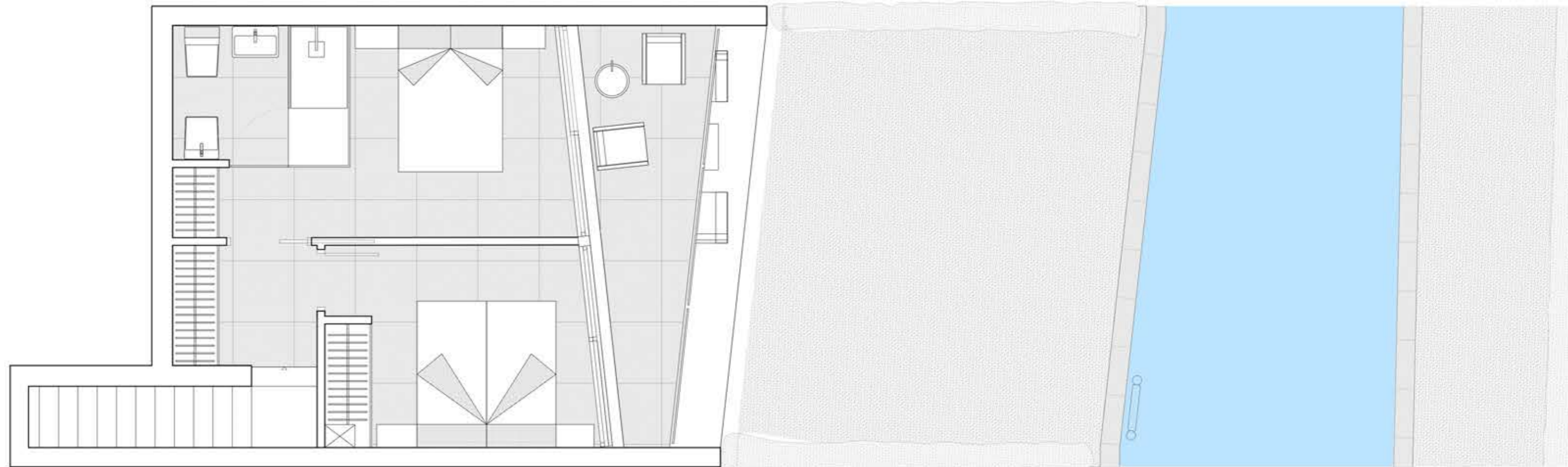
### SUPERFICIES POR ESTANCIAS

recibidor	4,00
salón-comedor-cocina	34,43
lavadero	2,40
dormitorio 1	9,41
baño	2,85
escalera	6,15
dormitorio 2	14,04
dormitorio 3	9,00

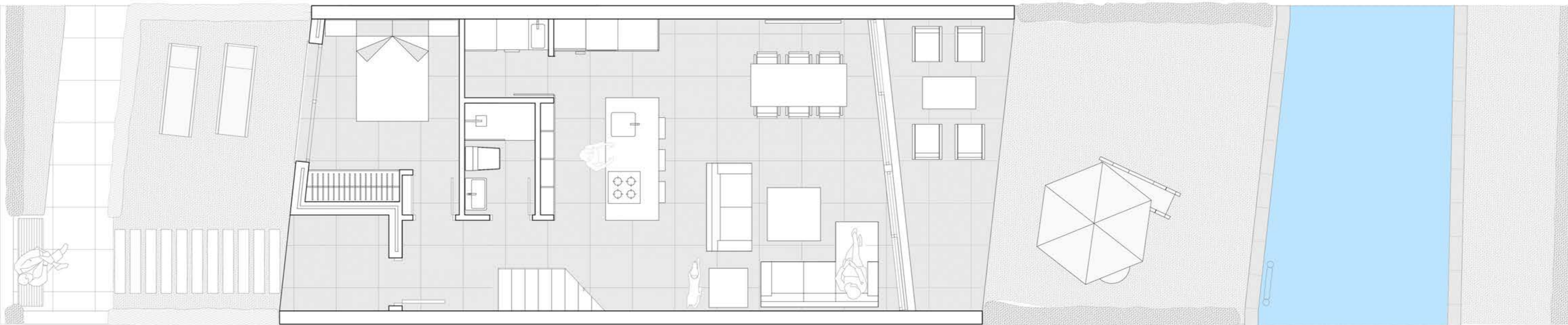
planta general



planta superior



planta inferior



1 0 1 2 3 4 5 m.