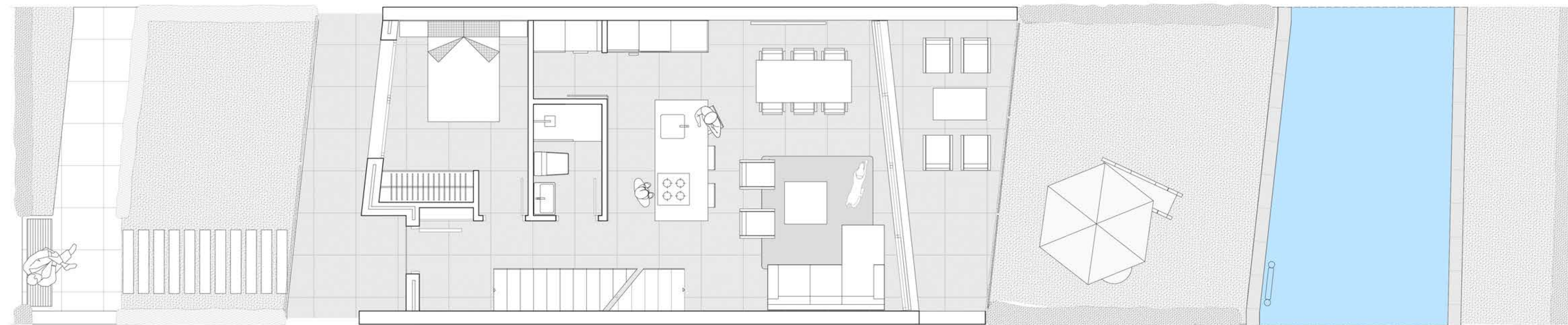
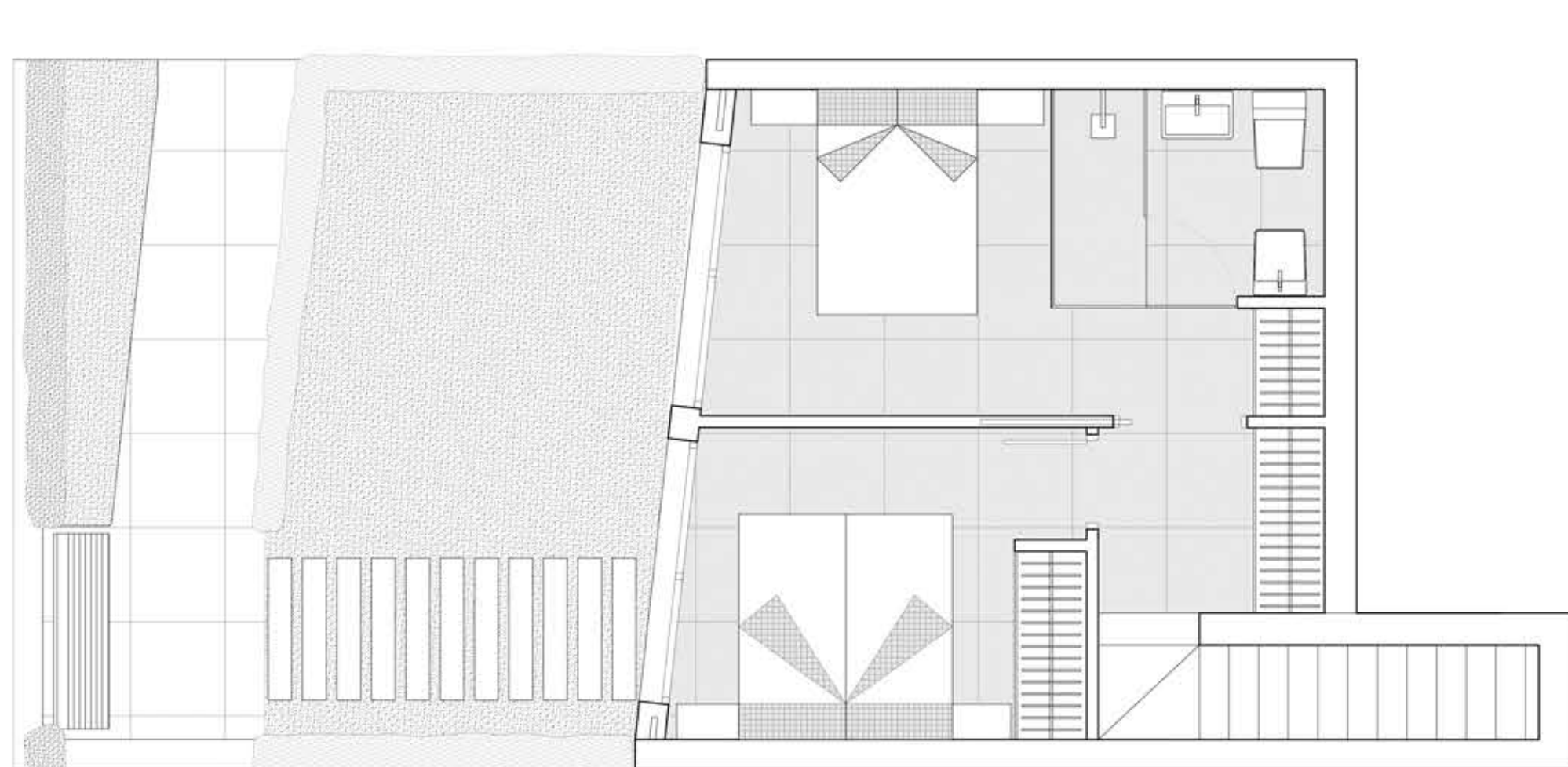


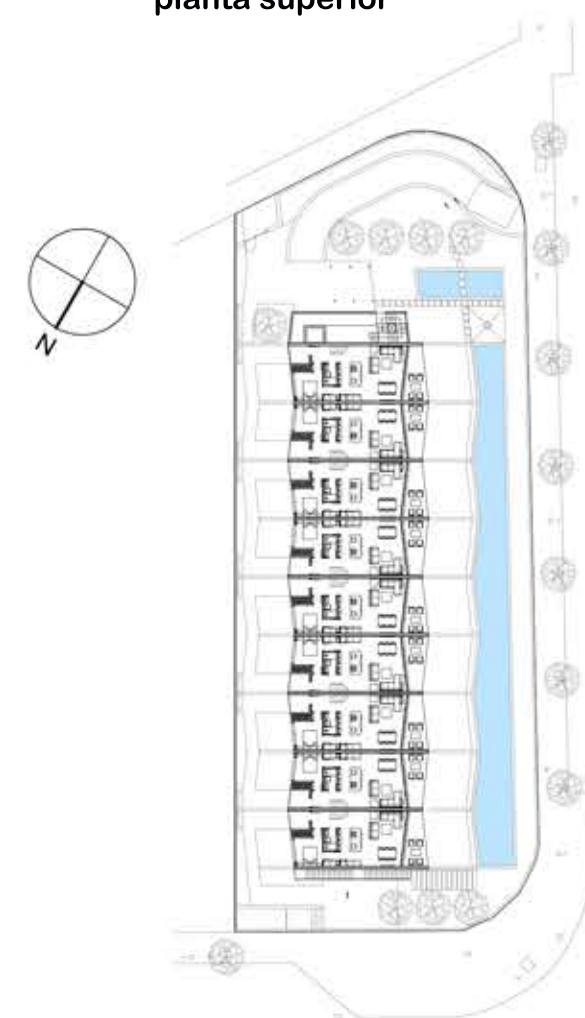
planta solarium



planta superior



planta inferior



planta general

## VIVIENDA ÁTICO A

### SUPERFICIES

superf. const. c.e.c. + terrazas	171,98
superf. const. c.e.c.	101,46
superficie construida	97,02
superficie útil	76,96
terrazas	70,52

### SUPERFICIES POR ESTANCIAS

recibidor	4,72
salón-comedor-cocina	28,97
lavadero	2,00
dormitorio 1	9,26
baño	2,78
escalera	6,18
dormitorio 2	14,05
dormitorio 3	9,00